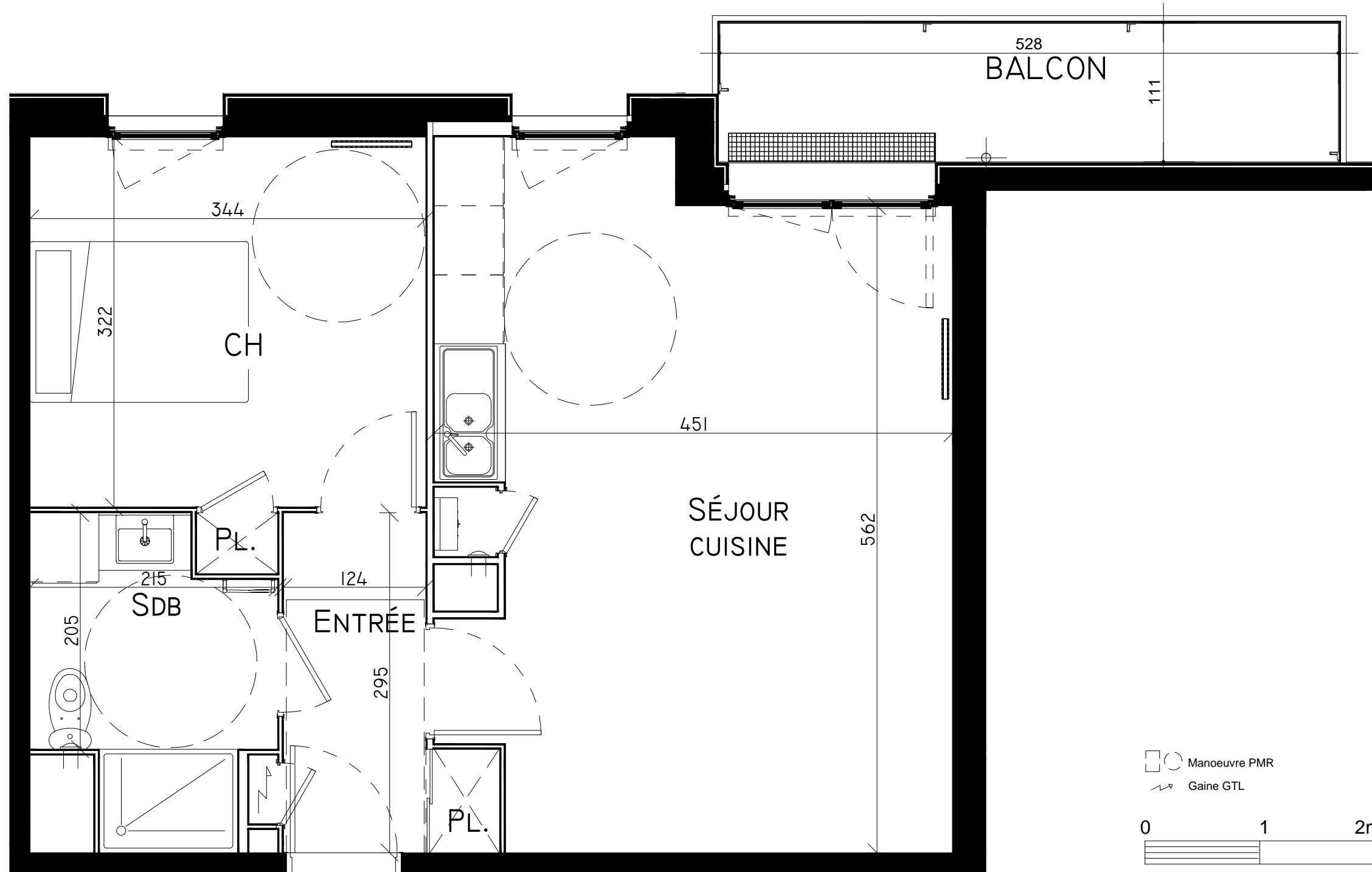
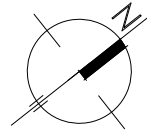




# RÉSIDENCE Duc de Normandie Duclair

APPARTEMENT n°304  
Niveau : R+3

TYPE : 2 pièces



Manoeuvre PMR  
Gaine GTL

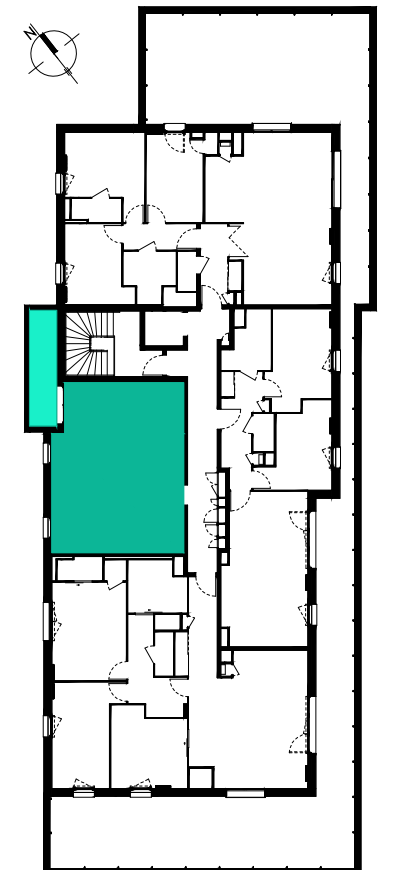


Surfaces habitables

ENTREE	3.67 m <sup>2</sup>
PLACARD	0.51 m <sup>2</sup>
SEJOUR-CUISINE	25.31 m <sup>2</sup>
CHAMBRE 1	11.09 m <sup>2</sup>
DOUCHE-WC	5.07 m <sup>2</sup>
PLACARD	0.37 m <sup>2</sup>
<b>S. TOTALE HABITABLE</b>	<b>46.03 m<sup>2</sup></b>

Surfaces annexes

BALCON	8.01 m <sup>2</sup>
<b>S. TOTALE PRIVATIVE</b>	<b>54.04 m<sup>2</sup></b>



NOTA :  
En fonction des nécessités techniques de réalisation, le maître d'ouvrage se réserve le droit d'apporter des modifications au présent plan, notamment de légères variantes de cotes et de surfaces. Les tolérances d'usages sont admises en ce qui concerne les dimensions et les surfaces indiquées.  
Les gaines, les retombées, les faux plafonds, les soffites ainsi que l'emplacement des équipements sont figurés à titre indicatif et n'apparaissent pas de manière exhaustive sur le plan.