



RÉSIDENCE Duc de Normandie Duclair

APPARTEMENT n°302
Niveau : R+3

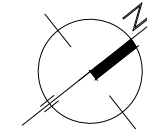
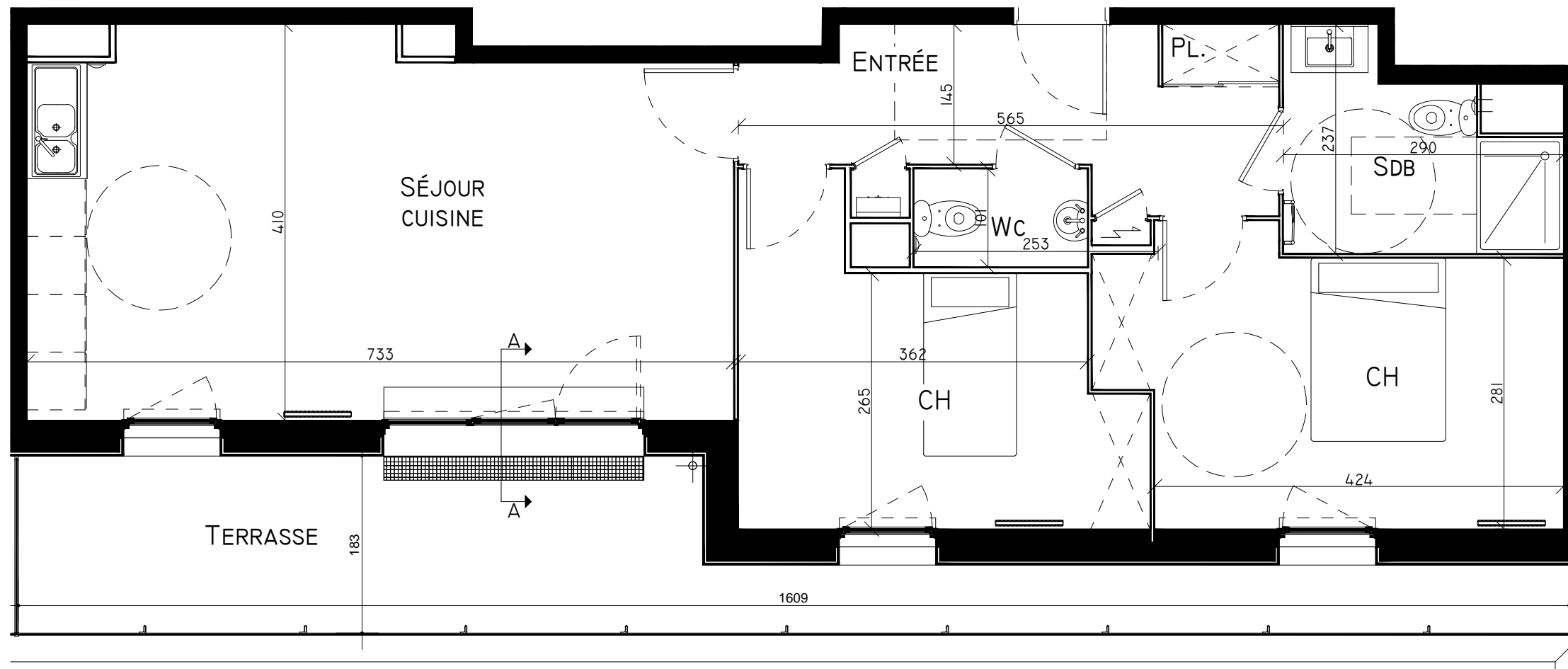
TYPE : 3 pièces

Surfaces habitables

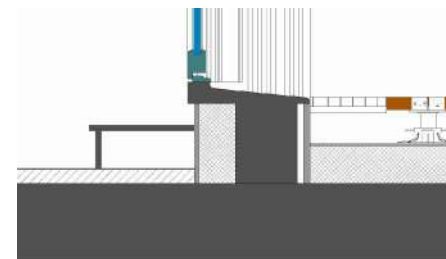
ENTREE	7.94 m ²
PLACARD	0.72 m ²
SEJOUR-CUISINE	28.34 m ²
CHAMBRE 1	13.33 m ²
CHAMBRE 2	11.70 m ²
DOUCHE	5.21 m ²
WC	1.83 m ²
S. TOTALE HABITABLE	69.08 m²

Surfaces annexes

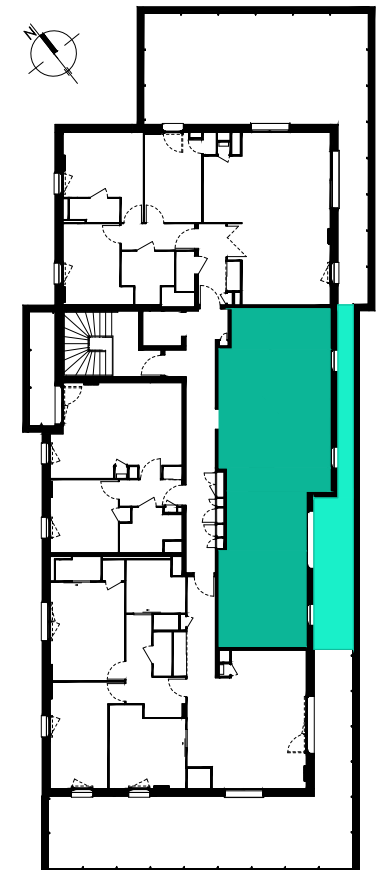
TERRASSE	20.00 m ²
S. TOTALE PRIVATIVE	89.08 m²



Manoeuvre PMR
Gaine GTL



Coupe A



NOTA :
En fonction des nécessités techniques de réalisation, le maître d'ouvrage se réserve le droit d'apporter des modifications au présent plan, notamment de légères variantes de cotes et de surfaces. Les tolérances d'usages sont admises en ce qui concerne les dimensions et les surfaces indiquées.
Les gaines, les retombées, les faux plafonds, les soffites ainsi que l'emplacement des équipements sont figurés à titre indicatif et n'apparaissent pas de manière exhaustive sur le plan.