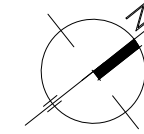
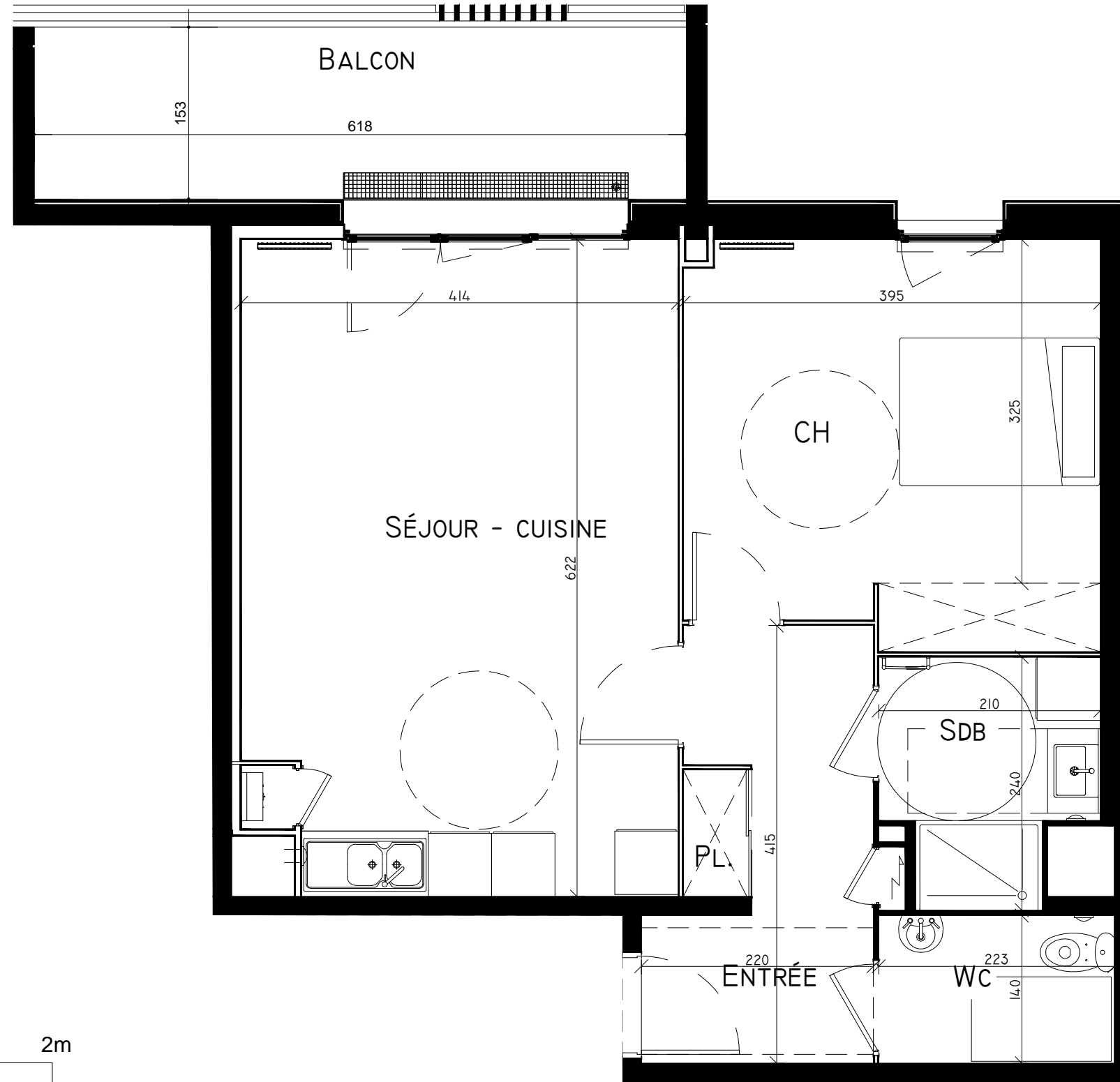




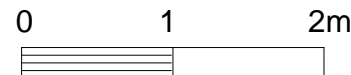
# RÉSIDENCE Duc de Normandie Duclair

APPARTEMENT n°201  
Niveau : R+2

TYPE : 2 pièces



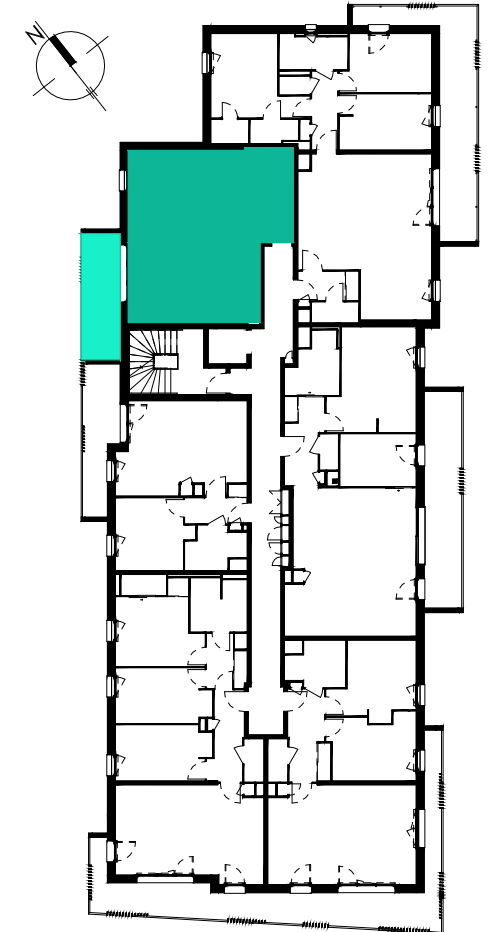
Manoeuvre PMR  
Gaine GTL



Surfaces habitables	
ENTREE	7.10 m <sup>2</sup>
PLACARD	0.72 m <sup>2</sup>
SEJOUR-CUISINE	25.04 m <sup>2</sup>
CHAMBRE	14.78 m <sup>2</sup>
WC	3.13 m <sup>2</sup>
DOUCHE	4.28 m <sup>2</sup>
<b>S. TOTALE HABITABLE</b>	<b>55.05 m<sup>2</sup></b>

Surfaces annexes	
BALCON	11.16 m <sup>2</sup>
<b>S. TOTALE PRIVATIVE</b>	<b>66.21 m<sup>2</sup></b>



NOTA :  
En fonction des nécessités techniques de réalisation, le maître d'ouvrage se réserve le droit d'apporter des modifications au présent plan, notamment de légères variantes de cotes et de surfaces. Les tolérances d'usages sont admises en ce qui concerne les dimensions et les surfaces indiquées.  
Les gaines, les retombées, les faux plafonds, les soffites ainsi que l'emplacement des équipements sont figurés à titre indicatif et n'apparaissent pas de manière exhaustive sur le plan.