

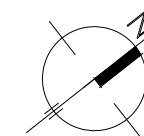
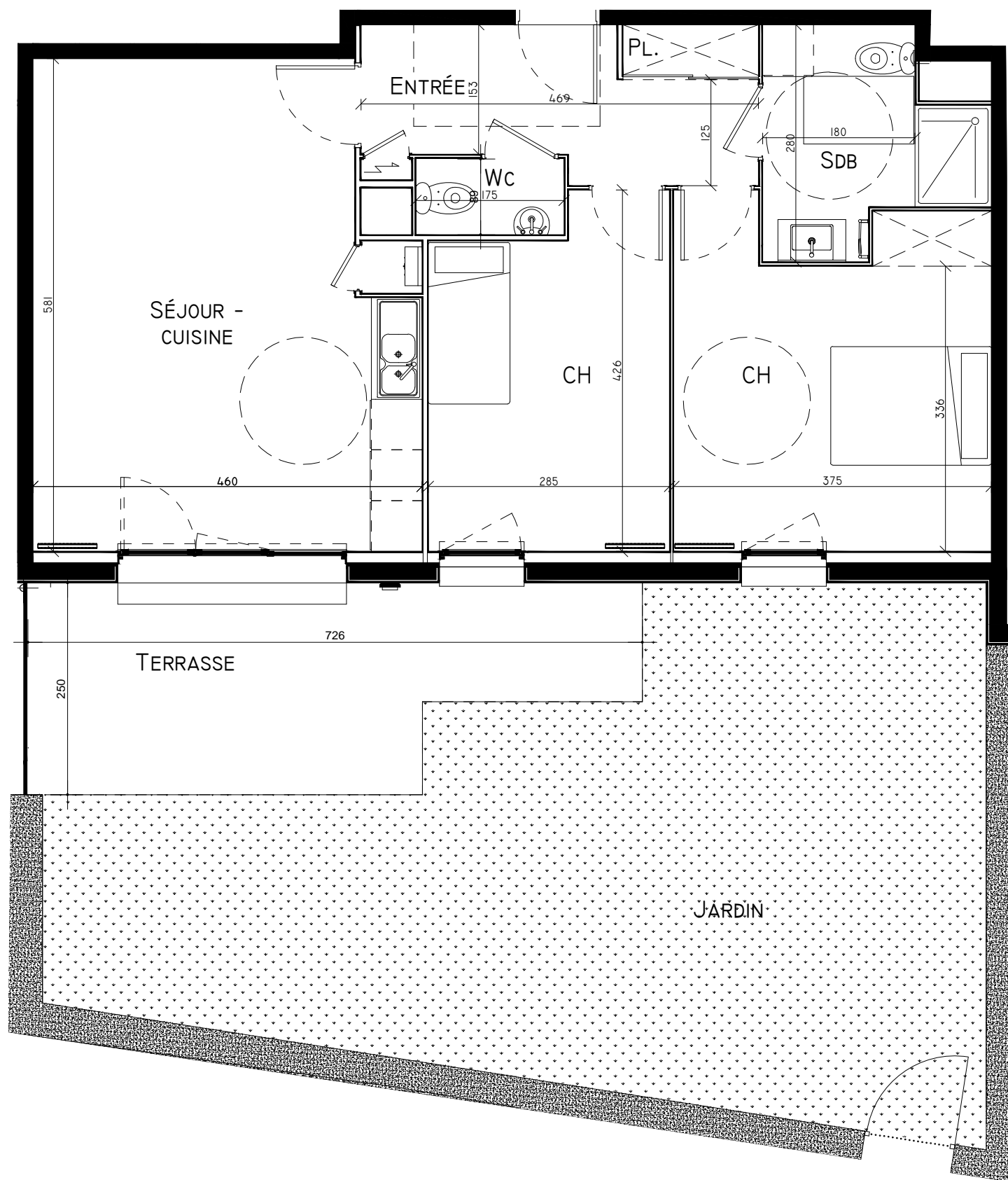


RÉSIDENCE Duc de Normandie

Duclair

APPARTEMENT n°001
Niveau : RDC

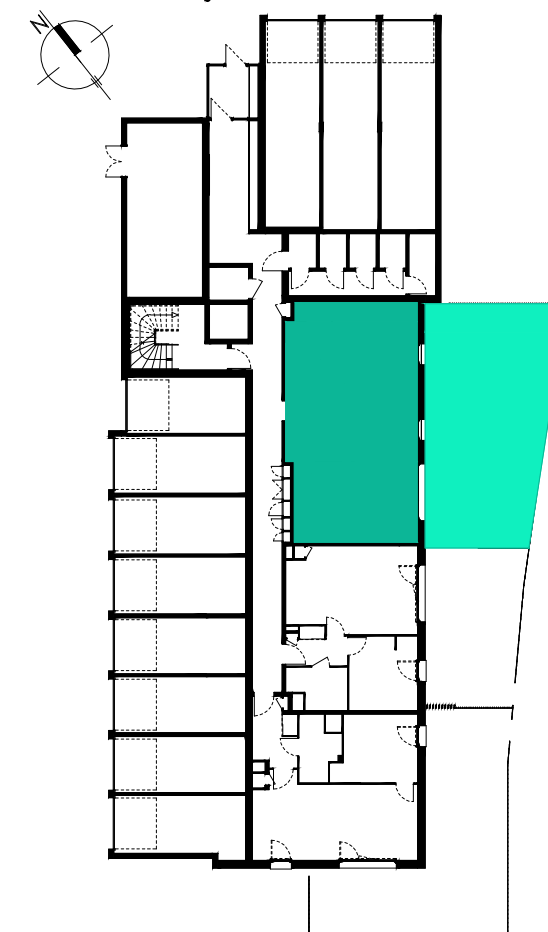
TYPE : 3 pièces



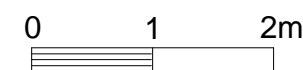
| Surfaces habitables | |
|----------------------------|----------------------------|
| ENTREE | 6.93 m ² |
| PLACARD | 0.96 m ² |
| SEJOUR-CUISINE | 24.5 m ² |
| CHAMBRE 1 | 14.44 m ² |
| CHAMBRE 2 | 11.16 m ² |
| DOUCHE-WC | 5.76 m ² |
| | 1.58 m ² |
| S. TOTALE HABITABLE | 65.33 m² |

| Surfaces annexes | |
|--------------------------|----------------------------|
| JARDIN | 50.72 m ² |
| TERASSE | 14.62 m ² |
| S. TOTALE ANNEXES | 65.34 m² |

| | |
|----------------------------|-----------------------------|
| S. TOTALE PRIVATIVE | 130.67 m² |
|----------------------------|-----------------------------|



Manoeuvre PMR
Gaine GTL



NOTA :
En fonction des nécessités techniques de réalisation, le maître d'ouvrage se réserve le droit d'apporter des modifications au présent plan, notamment de légères variantes de cotes et de surfaces. Les tolérances d'usages sont admises en ce qui concerne les dimensions et les surfaces indiquées.
Les gaines, les retombées, les faux plafonds, les soffites ainsi que l'emplacement des équipements sont figurés à titre indicatif et n'apparaissent pas de manière exhaustive sur le plan.